

Stadtpolizei









Sachbearbeiter: Seitz
Tel.: +435332 7826-130
Email: stadtpolizei@stadt.woergl.at
Datum: 17.03.2021
zu Zahl: A/1064/2021

Verordnung

Anlässlich der Durchführung der mit Bescheid vom 12.03.2021, Zahl A/1064/2021 bewilligten Arbeiten für die Fa. Fröschl AG & Co KG, zur Herstellung eines Fernwärmenetzes und anderer Bauarbeiten im Stadtgebiet von Wörgl, werden im Interesse der Sicherheit, Leichtigkeit und Flüssigkeit des Verkehrs und zur Sicherheit der mit den Arbeiten beschäftigten Personen folgende vorübergehende Verkehrsmaßnahmen verordnet:

Art der vorübergehenden Verkehrsmaßnahmen:

Grabungsarbeiten und Verlegung der Fernwärmeleitung in der Josef Stelzhamer Straße, in der Josef Steinbacher Straße und der Mozart Straße

1. Die Josef Steinbacher Straße wird im Bereich zwischen Haus Nr. 3a und 5 und der Kreuzung Josef Stelzhamer Straße als Einbahn in Fahrtrichtung Osten geführt.
(Hinweiszeichen Einbahnstraße § 53/1 Z10) 
2. An der Kreuzung Josef Steinbacher Straße/Josef Stelzhamer Straße in Fahrtrichtung Bahnhofstraße und für die Mozartstraße zwischen Kreuzung Josef Steinbacher Straße und Christian Thaler Straße gilt Einfahrt verboten. (Einfahrt verboten § 52 lit. a Z2 StVO) 
3. In der Anton Bruckner Straße haben bei Einengung der Fahrbahn auf weniger als 5,20 m, die Lenker von Fahrzeugen die den Gegenfahrstreifen benutzen müssen, vor der Fahrbahnenge bei Gegenverkehr zu warten.
(„Wartepflicht bei Gegenverkehr“ § 52 / 5 StVO) 
4. Im Bereich der Arbeitsstelle haben
die Fahrzeuglenker nach in der durch den Pfeil angegebenen Fahrtrichtung zu fahren („Vorgeschriebene Fahrtrichtung § 52 / 15 StVO) 
die Fahrzeuglenker, deren Fahrstreifen eingeengt ist, an der Arbeitsstelle links und 
die Fahrzeuglenker, deren Fahrstreifen frei ist, an der Arbeitsstelle rechts
vorbeizufahren („Vorgeschriebene Fahrtrichtung § 52 / 15 StVO schräg nach unten in Richtung des zu benützenden Fahrstreifens geneigt.)
die Fußgänger den gegenüberliegenden Gehsteig / Gehweg /Straßenrand/**beschilderte Fußgängerumleitung** 
zu benutzen („Vorgeschriebene Fahrtrichtung § 52 / 15 StVO links / bzw. rechts mit dem Zusatz „Fußgänger“.)
4. Das Halten und Parken ist im gesamten Baustellenverlauf verboten 


leben findet stadt

(Halten und Parken verboten“ § 52 / 13b mit den Zusatztafeln „Anfang“ und „Ende“)

5. Die Verkehrsteilnehmer haben die auf Lichtzeichen oder Signalscheiben beruhende Verkehrsregelung zu befolgen. (§ 38 bzw. 40 StVO 1960)

Dauer und Inkrafttreten:

1. Zeitraum: **22.03.2021 – 14.05.2021**
2. Diese Verordnung tritt gemäß § 44 StVO mit dem Anbringen der angeführten Straßenverkehrszeichen in Kraft.

Rechtsgrundlagen: § 43 Abs1a / § 43 Abs 1 lit b in Verbindung mit § 94d Z 16 Straßenverkehrsordnung 1960 – StVO 1960

Anlagen:
Verkehrsführungsplan

F.d.R.d.A.:



(Seitz)



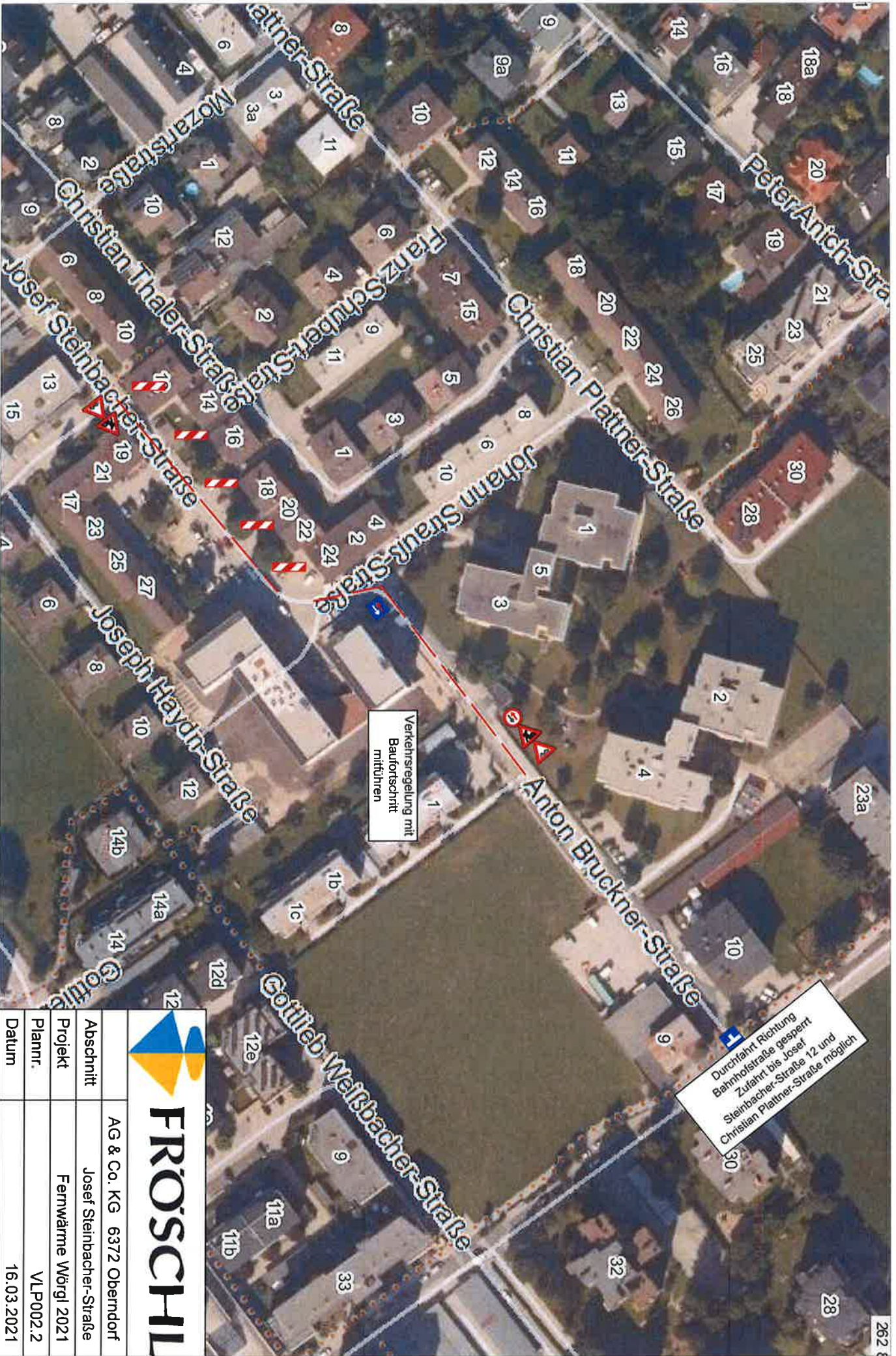
Die Bürgermeisterin:

Hedi Wechner

Ergeht an:


1. Firma Fröschl AG & CO KG., Steinerbach 1, 6372 Oberndorf
2. ILF Beratende Ingenieure, Feldkreuzstrasse 3, 6063 Rum/Innsbruck
3. Stadtwerke Wörgl Ges.m.b.H., Zauberwinklweg 2a, 6300 Wörgl
4. Stadtbauamt Wörgl, Bahnhofstraße 15, 6300 Wörgl
5. Polizeiinspektion Wörgl, Salzburgerstraße 23, 6300 Wörgl
6. Österr. Rotes Kreuz, Brixentalerstraße 50/52, 6300 Wörgl
7. Freiwillige Feuerwehr Wörgl, Michael Pacher Straße 1, 6300 Wörgl

Verkehrsführung Strom Grabung Anton Bruckner-Straße, Josef Steinbacher-Straße
 Ausführung im Anschluss an die Fernwärme Grabung



Verkehrsregelung mit
 Baufortschritt
 mitführen

Durchfahrt Richtung
 Bahnhofstraße gesperrt
 Zufahrt bis Josef
 Steinbacher-Straße 12 und
 Christian Plattner-Straße möglich

 FRÖSCHL	
Abschnitt	AG & Co. KG 6372 Oberndorf
Projekt	Josef Steinbacher-Straße
Plannr.	Fernwärme Wörgl 2021 VLP002.2
Datum	16.03.2021